



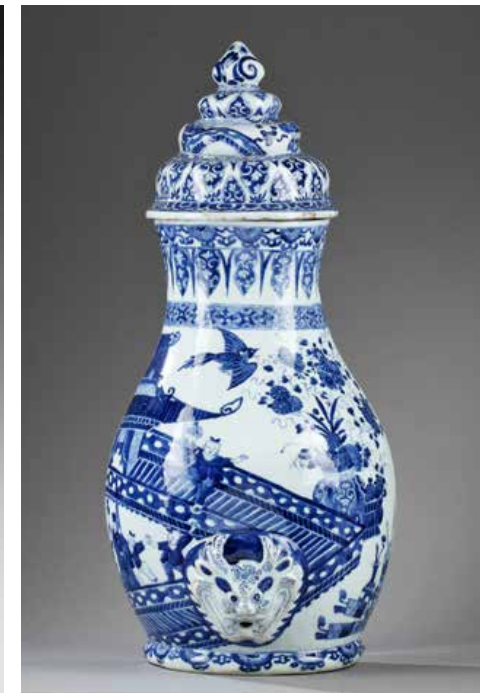
## TUTTO SULLE RIVE DELLA SENNA

Nuove acquisizioni, scoperte e curiosità in galleria in occasione del **Nocturne Rive Droite** e del **Carré Rive Gauche**. Di **Vilma Sarchi**

**D**ue grandi eventi per gli appassionati d'arte caratterizzano giugno: il 5 del mese il **Nocturne Rive Droite** (che coinvolge le gallerie da avenue Matignon a rue du Faubourg Saint-Honoré, passando per le rue de Miromesnil, Penthièvre e per avenue Georges V; [www.art-rive-droite.com](http://www.art-rive-droite.com)) e il giorno successivo il **Carré Rive Gauche**, sul lato sinistro della Senna, nel quadrato che si snoda tra quai Voltaire, rue des Saint-Pères, rue de l'Université, rue du Bac, rue de Beaune, rue de Verneuil e rue de Lille ([www.carrerivegauche.com](http://www.carrerivegauche.com)). In entrambi i casi le gallerie accoglieranno i visitatori a partire dalle ore 18 fino alle 23.



SOPRA: "Luigi XI ai piedi di san Francesco di Paola", di Nicolas Gosse (1787-1878) (Galerie de Penthièvre). A SINISTRA: bassorilievo in pietra di Alberto Giacometti, 1939 circa (Jacques Lacoste). SOTTO: "Madame Helleu e i pavoni" di Paul-César Helleu (Talabardon & Gautier).



SOPRA, DA SINISTRA: stipo con decorazioni in madreperla su fondo di tartaruga rossa, Spagna, XVII secolo (Gabrielle Laroche); fontana da muro in porcellana bianca e blu, Cina, epoca Kangxi (Bertrand Delavergne). SOTTO: pendola da camino in marmo e bronzo dorato firmata Dieudonné Kinable, Parigi, epoca Direttorio, 1795 circa, cm 62x57x18 (La Pendulerie).

**A destra.** Sono molti gli antiquari e le gallerie che organizzano mostre a tema o esposizioni personali, puntando su pezzi inediti e nuove acquisizioni. Tra le opere di spicco del Nocturne Rive Droite, un bassorilievo di **Alberto Giacometti** proposto dalla galleria **Jacques Lacoste** ([www.jacqueslacoste.com](http://www.jacqueslacoste.com)): fu commissionato nel 1939 all'artista dal designer Jean-Michel Frank, che aveva ricevuto l'incarico di decorare gli interni di un appartamento privato. Rimarchevole poi il dipinto di **Nicolas Gosse** (1787-1878), "Luigi XI ai piedi di san Francesco di Paola", presentato dalla **Galerie de Penthièvre**, specializzata in dipinti del XIX secolo ([www.galeriedepenthièvre.com](http://www.galeriedepenthièvre.com)).

Altra eccellenza è un pastello di **Paul-César Helleu**, "Madame Helleu e i pavoni" nel parco Bois-Boudran", da **Talabardon & Gautier** (tel. 0033-1-43591357).

**A sinistra.** È un invito al viaggio il tema proposto dal Carré Rive Gauche. Da **Gabrielle Laroche**, specializzata in mobili di alta epoca ([\[che.com\]\(http://che.com\)\) troneggia uno stipo spagnolo del XVII secolo con decorazioni in madreperla su fondo di tartaruga rossa. Da \*\*Bertrand Delavergne\*\*, che tratta arte antica dell'Estremo Oriente, è protagonista una preziosa fontana a muro in porcellana bianca e blu, Cina, epoca Kangxi, 1662-1722 \(\[www.bertranddelavergne.com\]\(http://www.bertranddelavergne.com\)\). Se si amano pendole e orologi da tavolo, infine, una visita alla \*\*Pendulerie\*\* è obbligatoria: tra i pezzi forti, una pendola da camino in marmo e bronzo dorato d'epoca \*\*Dieudonné Kinable\*\*, uno dei più importanti orologiai parigini della fine del XVIII secolo \(\[www.la-pendulerie.com\]\(http://www.la-pendulerie.com\)\).](http://www.gabrielle-laro-</a></p>
</div>
<div data-bbox=)

